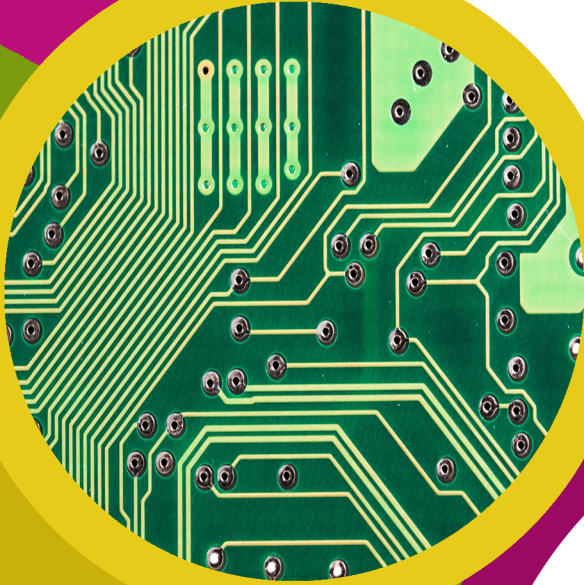


# technocamps

Technoleg, Moeseg  
a'r Dyfodol  
Llyfryn Gwaith



## Trosolwg

Yn y gweithdy hwn, byddwn yn astudio esblygiad technoleg a'r materion moesegol sy'n ymwneud â thechnoleg. Yn ogystal, bydd myfyrwyr yn datblygu eu darn eu hunain o dechnoleg glyfar a phrototeip car hunan-yrru gan ddefnyddio Arduino a Lego Mindstorms.

1. Gwell ymwybyddiaeth o faterion moesegol sy'n ymwneud â thechnoleg.
2. Dealltwriaeth sylfaenol o gylchedau a chod Arduino.
3. Dealltwriaeth sylfaenol o Lego Mindstorms.



## Amcanion Dysgu

## Rhagofynion Mynychwyr

1. Profiad rhaglennu sylfaenol - e.e. Scratch

## Beth yw Technoleg?

Yn eich geiriau eich hun, diffiniwch a disgrifiwch dechnoleg.

---

---

---

---

---

## Technoleg, Defnyddiau ac Effeithiau

Mewn parau ysgrifennwch restr o'r dyfeisiau rydych chi'n eu defnyddio ac atebwch y cwestiynau canlynol am bob eitem:

- Ar gyfer beth ydych chi'n ei ddefnyddio? A yw'r defnyddiau hyn yn dda / drwg?
- Sut mae'n effeithio arnoch chi? A yw'n eich helpu chi? A yw'n ddefnyddiol i bawb?

Dyfais	Defnydd	Da/Drwg?

## Biniau - Sut Ydyn Nhw'n Defnyddio Technoleg?

Disgrifiwch sut rydych chi'n meddwl y gall biniau ddefnyddio technoleg.

---

---

---

---

## Cartrefi Clyfar - Buddion ac Anfanteision

Rhestrwch rai buddion ac anfanteision cartrefi a dinasoedd clyfar. Meddyliwch am y buddion swyddogaethol i gymdeithas yn ogystal â'r problemau moesegol a allai ddigwydd.

---

---

---

---

---

---

---

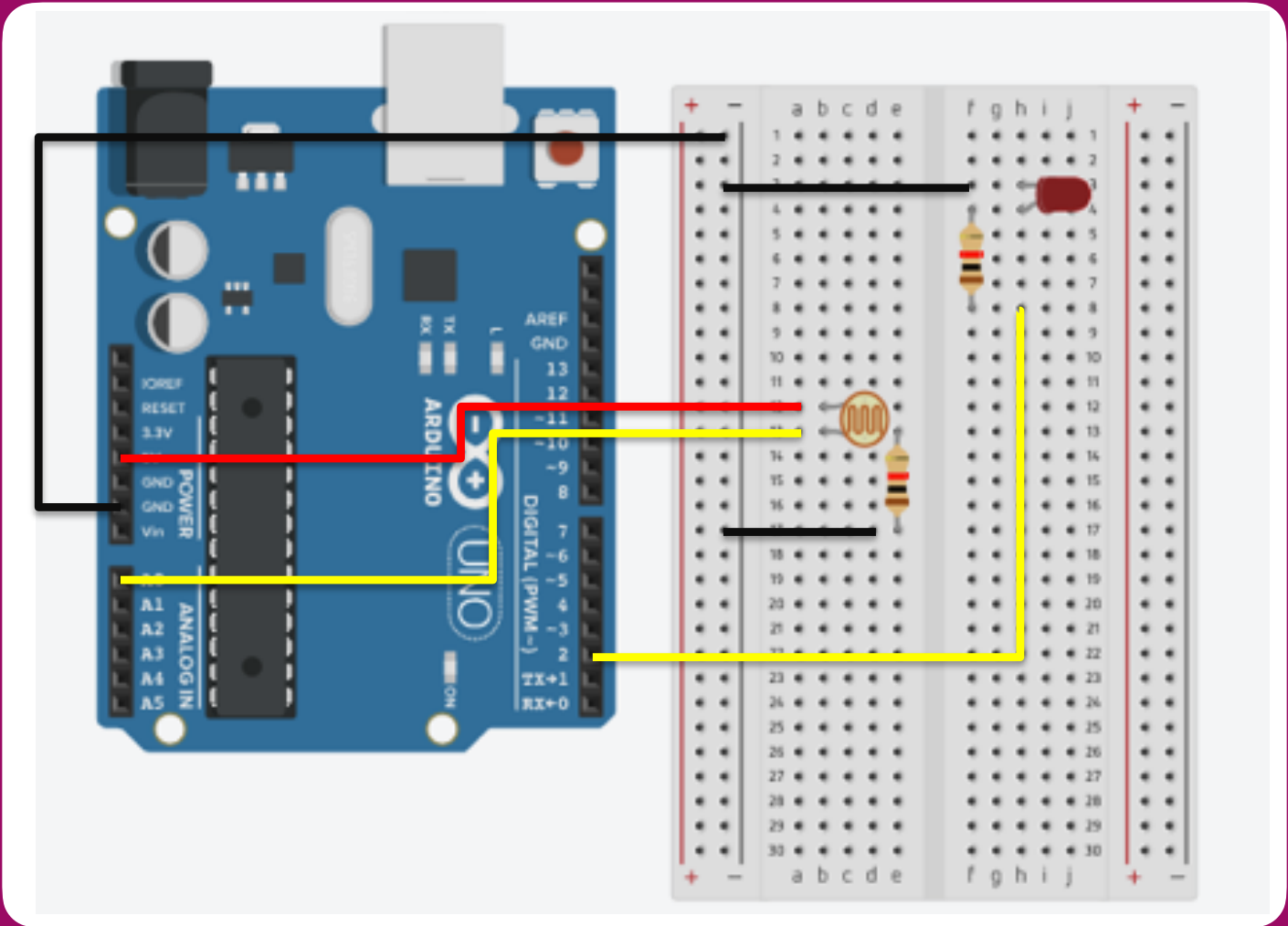
---

---

---

---

## Cylched Arduino



## Y Côd - Newidynnau

Cydweddwch (match) bob newidyn â'r math cywir o ddata:

Testun

Rhif

Enw

Oedran

Cyfeiriad

Marciau

## Y Côd

```
int pinSynhwrydd = 0;
int pinGolau = 2;
int trothwy = 400;

void setup() {
  Serial.begin(9600);
  pinMode(pinGolau, OUTPUT);
}

void loop() {
  int gwerthSynhwrydd = analogRead(pinSynhwrydd);
  Serial.println(gwerthSynhwrydd, DEC);

  if (gwerthSynhwrydd < trothwy) {
    digitalWrite(pinGolau, HIGH);
  }
  if (gwerthSynhwrydd > trothwy) {
    digitalWrite(pinGolau, LOW);
  }
}
```

**Peidiwch ag anghofio gosod y trothwy i fod yn werth sy'n ddefnyddiol i'ch amgylchedd / amodau goleuo.**

## Ceir Hunan-Yrru – Beth Ydyn Nhw'n Ei Wneud?

Ysgrifennwch yr holl bethau y mae'n rhaid i ddatblygwr car heb yrrwr eu hystyried. Beth ddylai'r car allu ei wneud heb unrhyw gymorth? Pa fath o synwryddion y gallent eu defnyddio? Beth ddylai'r car ei wneud mewn argyfwng?

---

---

---

---

---

---

## Ceir Hunan-Yrru - Problemau

Pa faterion ydych chi'n meddwl sydd gyda cheir heb yrrwr? Meddyliwch am ddamweiniau, gwneud penderfyniadau a chyfrifoldebau.

---

---

---

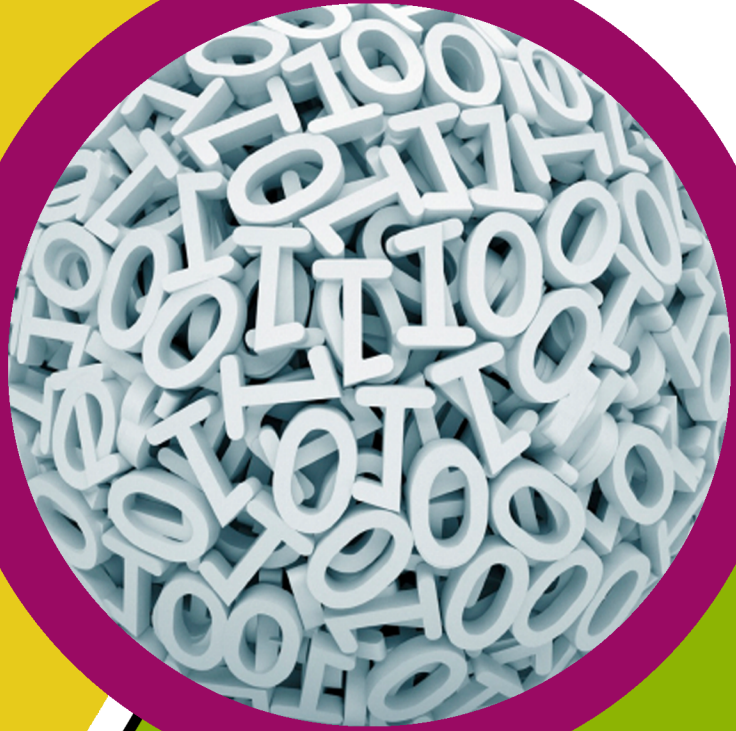
---

---

---

---

---



**technocamps**



@Technocamps



Find us on  
**Facebook**