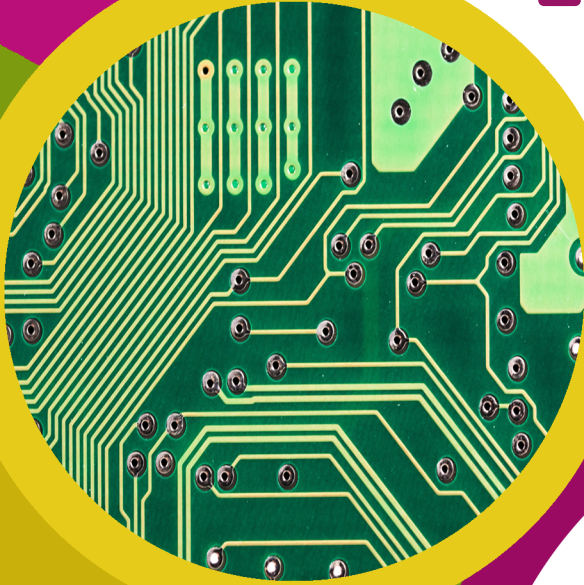


# technocamps

## Llyfryn Gwaith Dysgu Peirianyddol



## Trosolwg

Yn y gweithdy hwn, byddwn yn edrych ar beth yw Dysgu Peirianyddol ac enghreifftiau yng nghymdeithas heddiw.

1. Deall beth yw Dysgu Peirianyddol.
2. Deall cysyniad Dysgu Peirianyddol a sut y gellir ei ddefnyddio
3. I greu gemau Dysgu Peirianyddol yn Scratch.



## Canlyniadau Dysgu

## Rhagofynion Mynychwyr

1. Profiad sylfaenol o Scratch.

## Beth yw Dysgu Peirianyddol?

Yn eich geiriau eich hun, ysgrifennwch diffiniad Dysgu Peirianyddol isod:

---

---

---

---

---

## Systemau Dysgu Peirianyddol?

Allwch chi feddwl am ddwy enghraifft o systemau Dysgu Peirianyddol?

1)

---

---

---

---

2)

---

---

---

---

## Sut Mae Dysgu Peiranyddol yn Gweithio?

Yn eich geiriau eich hun, ysgrifennwch eich barn am sut mae Dysgu Peiranyddol yn gweithio.

---

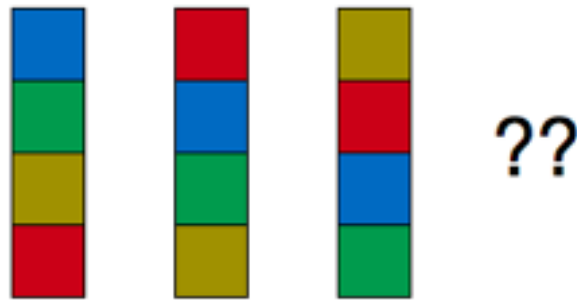
---

---

---

## Adnabod Patrymau (1)

Beth sydd nesa?



a)



b)



c)

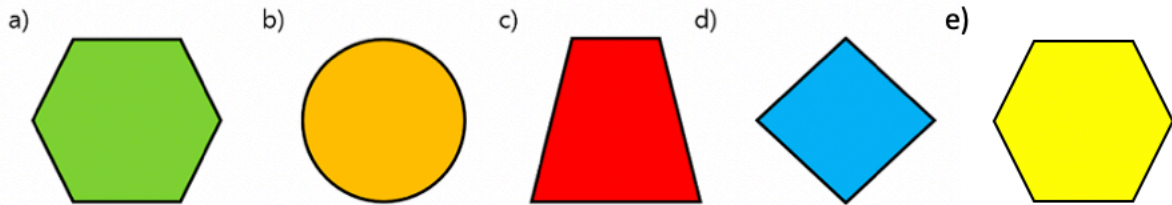
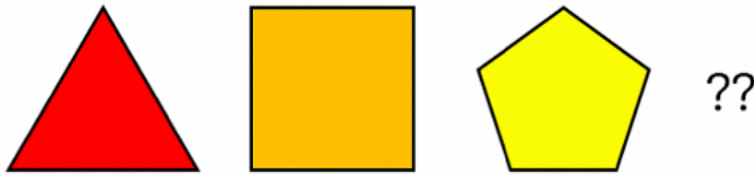


d)



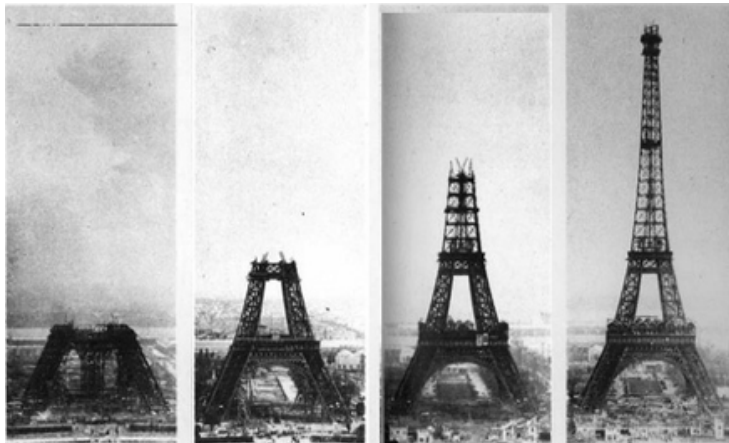
## Adnabod Patrymau (2)

Beth sydd nesaf?



## Adnabod Patrymau (3)

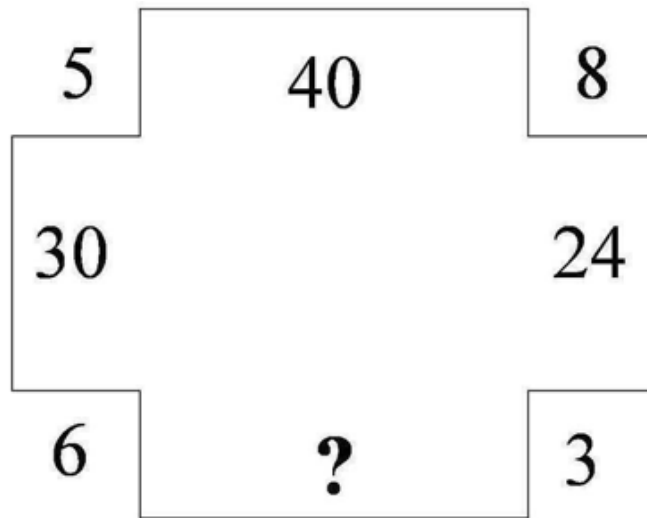
Y Tŵr Eiffel oedd y strwythur talaf yn y byd tan 1930. Os cymerwyd y tair llun gyntaf isod ar Fawrth 1888, Gorffennaf 1888, a Thachwedd 1888, pa un o'r dyddiadau canlynol yw'r mwyaf rhesymol ar gyfer y llun olaf o'r twr?



a) Ionawr 1890   b) Gorffennaf 1889   c) Mawrth 1889   d) Rhagfyr 1888

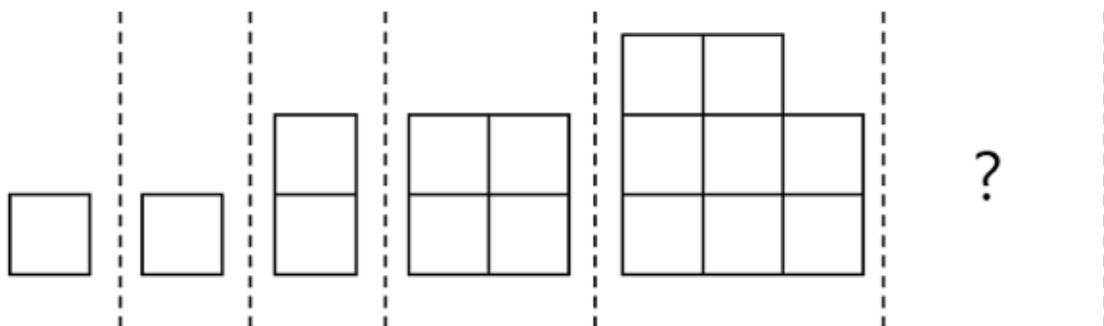
## Adnabod Patrymau (4)

Pa rif sy'n ffitio i'r marc cwestiwn?



## Adnabod Patrymau (5)

Beth yw nifer y sgwariau yn yr adran olaf lle mae'r marc cwestiwn?



a) 9

b) 12

c) 16

d) 21

## Adnabod Patrymau (6)

Beth sy nesaf?

11 22 33 44 55 66 77 ??

a)



b)



c)

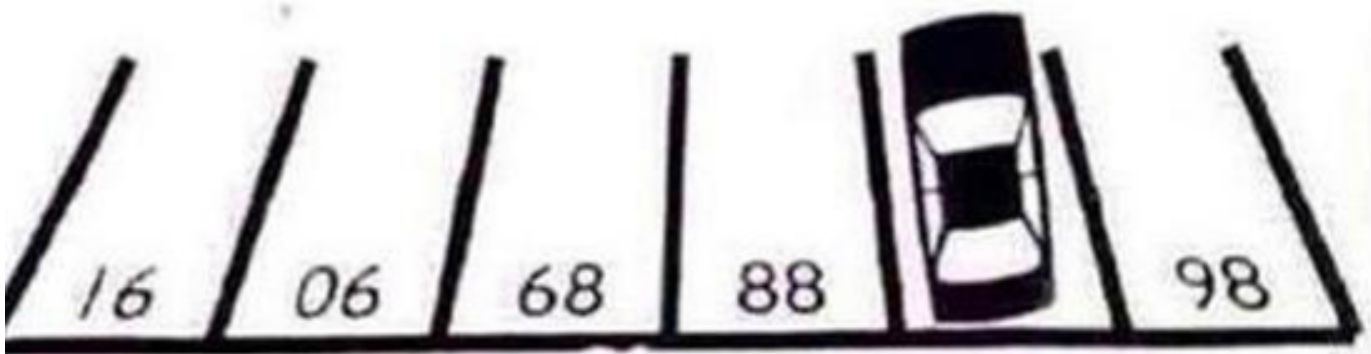


d)



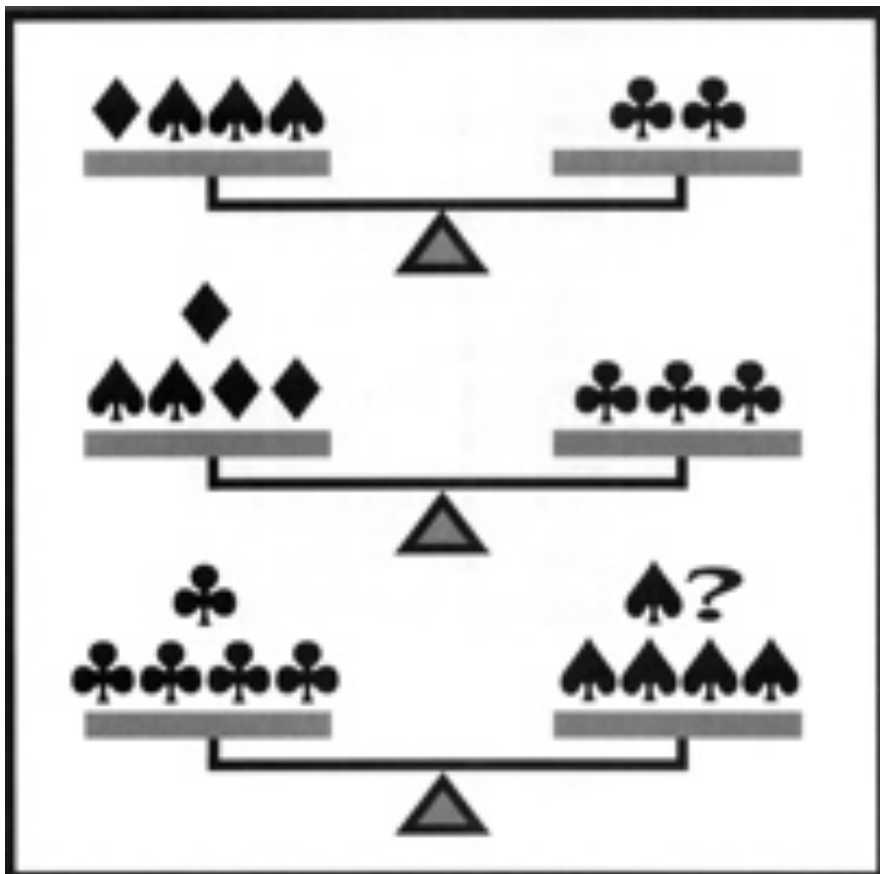
## Adnabod Patrymau (7)

Ym mha rif mae'r car wedi'i barcio?



## Adnabod Patrymau (8)

Mae'r ddwy raddfa uchaf yn y ddelwedd ar y isod mewn cydbwysedd perffaith. Sawl diamwnt sydd angen i gydbwysu'r set waelod?







**technocamps**



@Technocamps



Find us on  
**Facebook**